



Unione Montana
Catria e Nerone

TAV.4 - GOVERNANCE E ASSOCIAZIONISMO ISTITUZIONALE SPORTELLO UNICO oltre il CLOUD

FINALITA' DEL PROGETTO

L'iniziativa "oltre il Cloud" si pone l'obiettivo di affiancare servizi di CLOUD per i Comuni, con servizi a valore aggiunto ai Comuni medesimi, Professionisti, Imprese e Cittadini, attraverso la realizzazione di :

- SPORTELLO UNICO WEB – "SIT" SISTEMA INFORMATIVO "Comuni"

Rivolto in prima istanza alle pubbliche amministrazioni che intendono dotarsi di Sportello Unico Virtuale integrato quale unico punto di accesso attraverso il quale Richiedenti/Intermediari/Comuni/Enti/Aziende/Società di Servizi potranno accedere al loro "cruscotto" di servizi/attività, ed interagire in maniera dinamica con tutti i soggetti interessati dai procedimenti di Sportello Unico Attività Produttive "SUAP" e Sportello Unico per l'Edilizia "SUE" ed altri procedimenti amministrativi

SPORTELLO UNICO WEB – "SIT" SISTEMA INFORMATIVO "Professionisti e Imprese"

Sportello Unico Web con integrazione SIT quale gestore procedimentale e "contenitore unico" di informazioni - un archivio storico dei procedimenti ed informativo integrato ad altre banche dati

SPORTELLO UNICO WEB – "SIT" SISTEMA INFORMATIVO "Cittadini"

Sportello Unico Web con integrazione SIT quale gestore procedimentale e "contenitore unico" di informazioni - un archivio storico dei procedimenti ed informativo che potrà inoltre essere integrato di una serie di servizi aggiuntivi attraverso i quali la pubblica amministrazione offre ai cittadini un ambiente attivo di consultazione, comunicazione e di risposta alle proprie istanze

LA MISSION

Grazie alla Strategia Nazionale Aree Interne – Regione Marche - Area Pilota «Basso Appennino Pesarese Anconetano», potranno inoltre essere garantiti ricerca e sviluppo come supporto ai processi di innovazione in atto nella pubblica amministrazione

L'Unione Montana ed i Comuni compresi nell'Area Pilota, unitamente alla Regione Marche, si pongono pertanto quali promotori di innovazione e sviluppo, implementando infrastrutture tecnologiche e servizi tecnologicamente avanzati, sostenibili, vicini ai cittadini, ai professionisti ed alle imprese, utilizzando in maniera preferenziale la via telematica e pertanto le potenzialità di applicazioni web, in linea con i paradigmi ed i progetti dell'e-government nazionale.

Il progetto intende:

- Favorire circuiti formativi ed informativi e nuovi tipi di conoscenza che consentano di produrre valore
- Favorire ed accompagnare un processo sostenibile di innovazione e servizi
- Ridurre la marginalità
- Promuovere un processo di crescita :
 - migliorando nel contempo la qualità della vita
 - migliorando i rapporti pubblica amministrazione - cittadini

LE PROSPETTIVE

SPORTELLO UNICO oltre il **CLOUD** mira quindi principalmente ad affiancare le pubbliche amministrazioni ed erogare servizi con valore aggiunto alle imprese, professionisti e cittadini.

Ottimizzando risorse e accedendo ad adeguate soluzioni hardware e software, si potranno ottenere importanti risultati sotto il profilo :

- Tecnologico
- Di ricerca e sviluppo
- Di Trasparenza e Comunicazione
- Di interfaccia con i cittadini, professionisti e imprese

Il processo richiede ovviamente una profonda collaborazione tra i “attori” della strategia delle aree interne, in maniera tale da poter garantire integrazione di banche dati pubbliche e servizi della pa, quali :

- banche dati territoriali
- banche dati geografiche
- banche dati dei procedimenti della pa
- banche dati informative e di modulistica integrate

IL VALORE AGGIUNTO

SPORTELLO UNICO oltre il CLOUD, oltre l'utilizzo di tecnologie, prodotti e servizi avanzati, potrà garantire alle pubbliche amministrazioni di essere sempre più trasparenti ed attive, essere affiancati e supportati dall'ente capofila e/o soggetto attuatore (Unione Montana Catria e Nerone) e da tutti gli altri soggetti coinvolti nella Strategia, allo scopo di raggiungere importanti risultati di medio e lungo periodo sia a livello di infrastruttura che di servizi innovativi.

LA STRATEGIA

L'innovazione e la Ricerca - Il Valore Aggiunto per ottenere risultati importanti anche nei piccoli Comuni

- DATI STATISTICI AGGIORNATI AL 31/12/2007

- Totale dei Comuni Italiani 8.100

- Popolazione complessiva 59.619.290 abitanti

- Superficie territoriale 301.336 Km²

< 5000 abitanti

- 5719 Comuni – pari al 70,60 %

- popolazione totale di 3.663.628 abitanti – pari al 6,14 %

- superficie territoriale 163.164 Km² – pari al 54,15 %

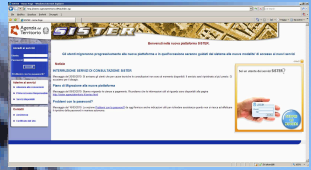
< 10.000 abitanti

- 6920 Comuni – pari al 85,43 %

- popolazione totale di 6.362.724 abitanti – pari al 10,67 %

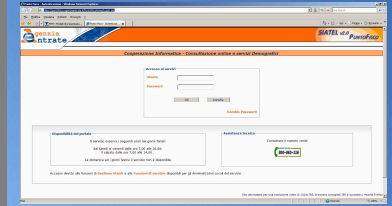
- superficie territoriale 214.046 Km² – pari al 71,03 %

Infrastruttura informatica proposta



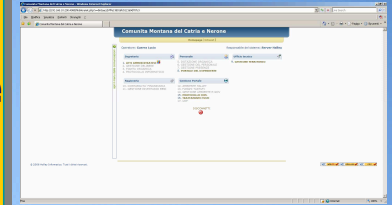
**Agenzia
Del
Territorio**

SIATEL
Successioni
Utenze
Contratti
locazione



**Portale
Servizi**

**Anagrafe
Tributi
Civici**



**Catasto
Tributi**

S.I.T.

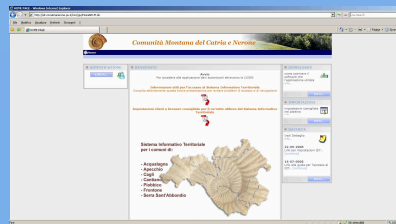
**SUE
E
SUAP
Pratiche
Edilizie**



Operatori Comunali



**Pratiche
Edilizie
On-line**



**Portale
dei
Comuni
Dati
Catastali**



**Liberi
Professionisti**

SPORTELLO UNICO WEB



CITTADINI

Sportello



**Sportello
Professionisti
e Imprese**



Comuni

**Sportello
unico WEB**

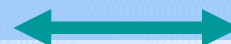
**Ricerca
Sviluppo
Innovazione**

**Camera di
Commercio**

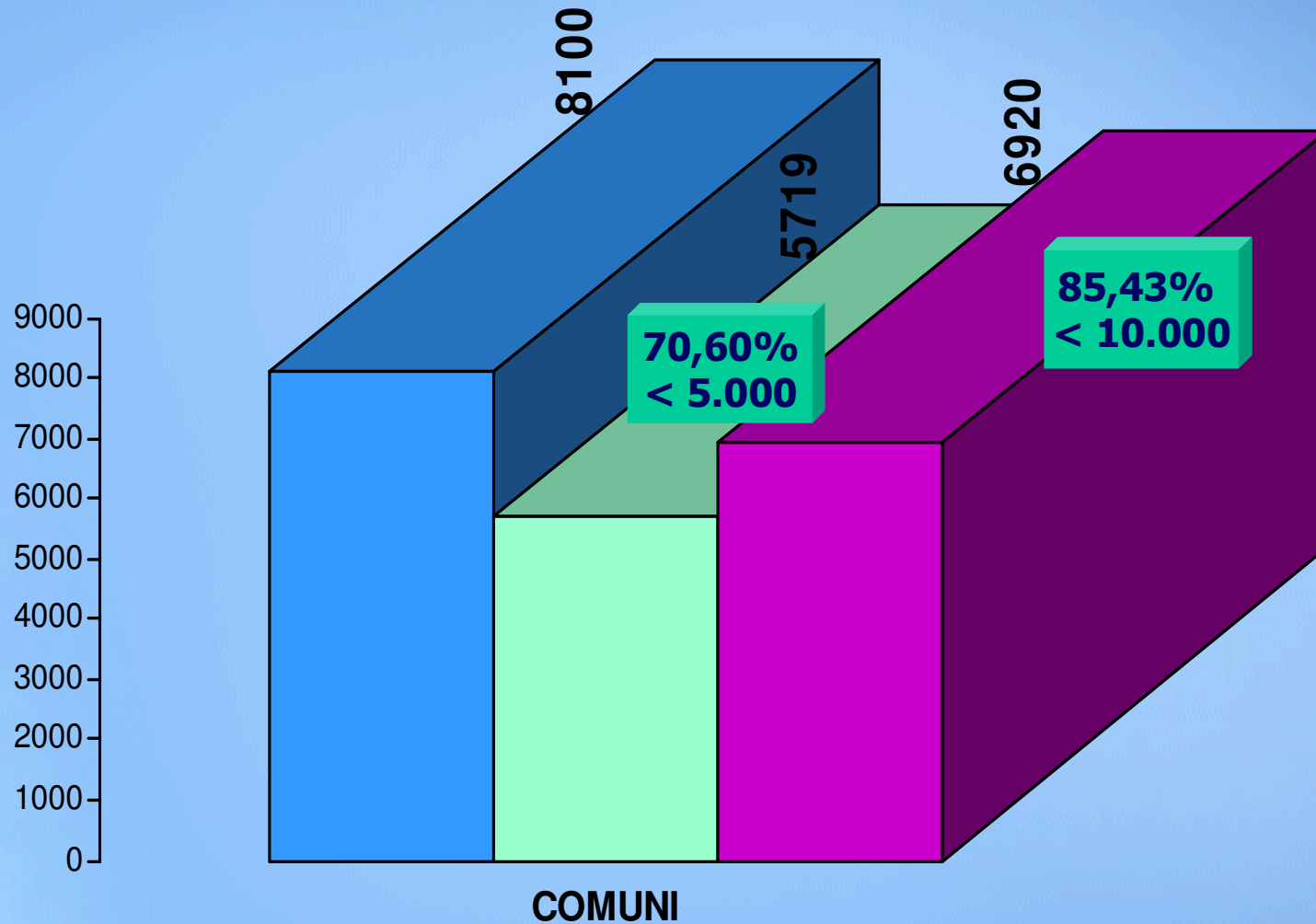
**PRG e
Info
TRIBUTI**

**SUE
E
SUAP**

**Info - Richieste
e
Modulistica
PA**

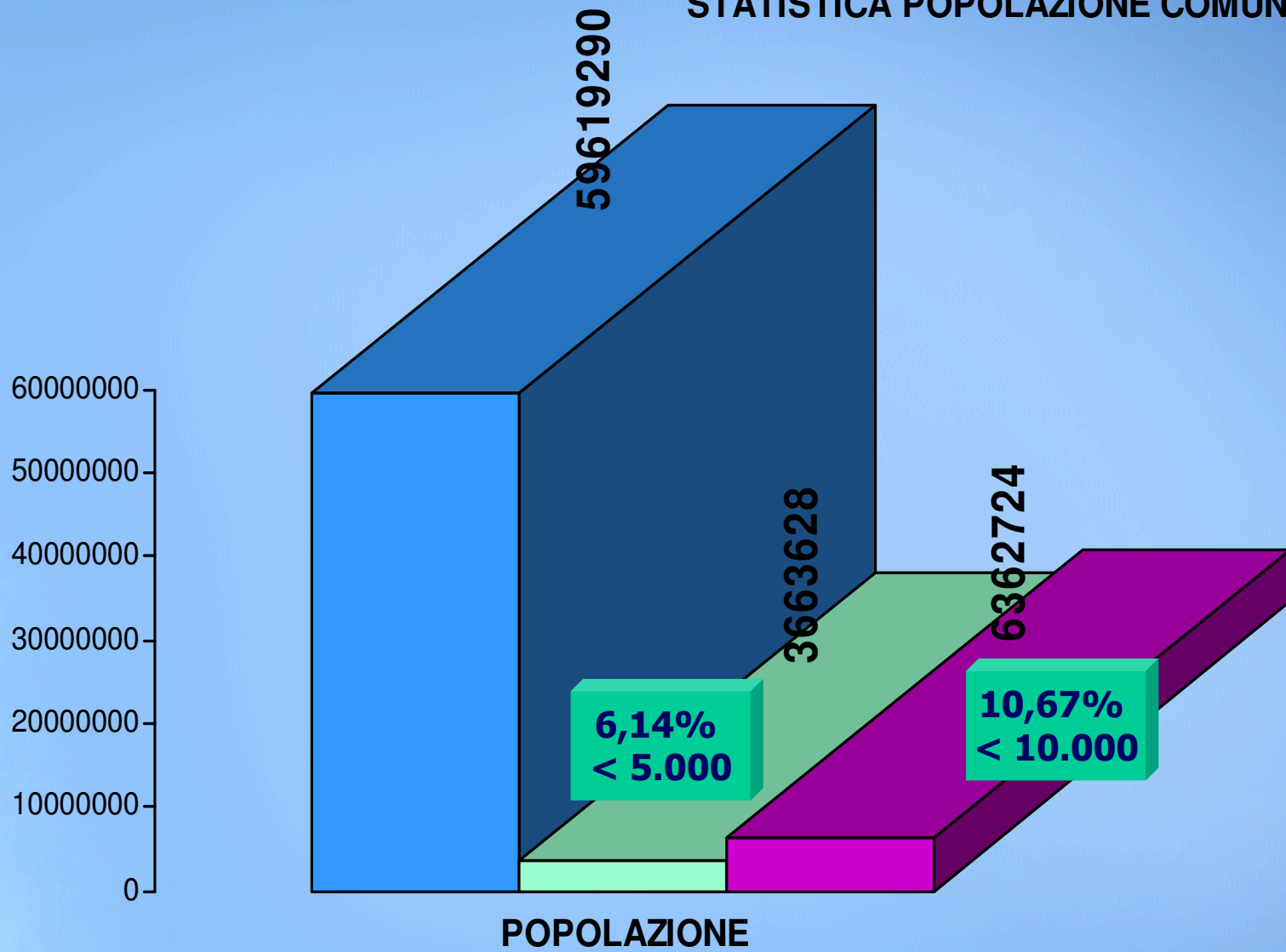


STATISTICA NUMERO COMUNI ITALIANI



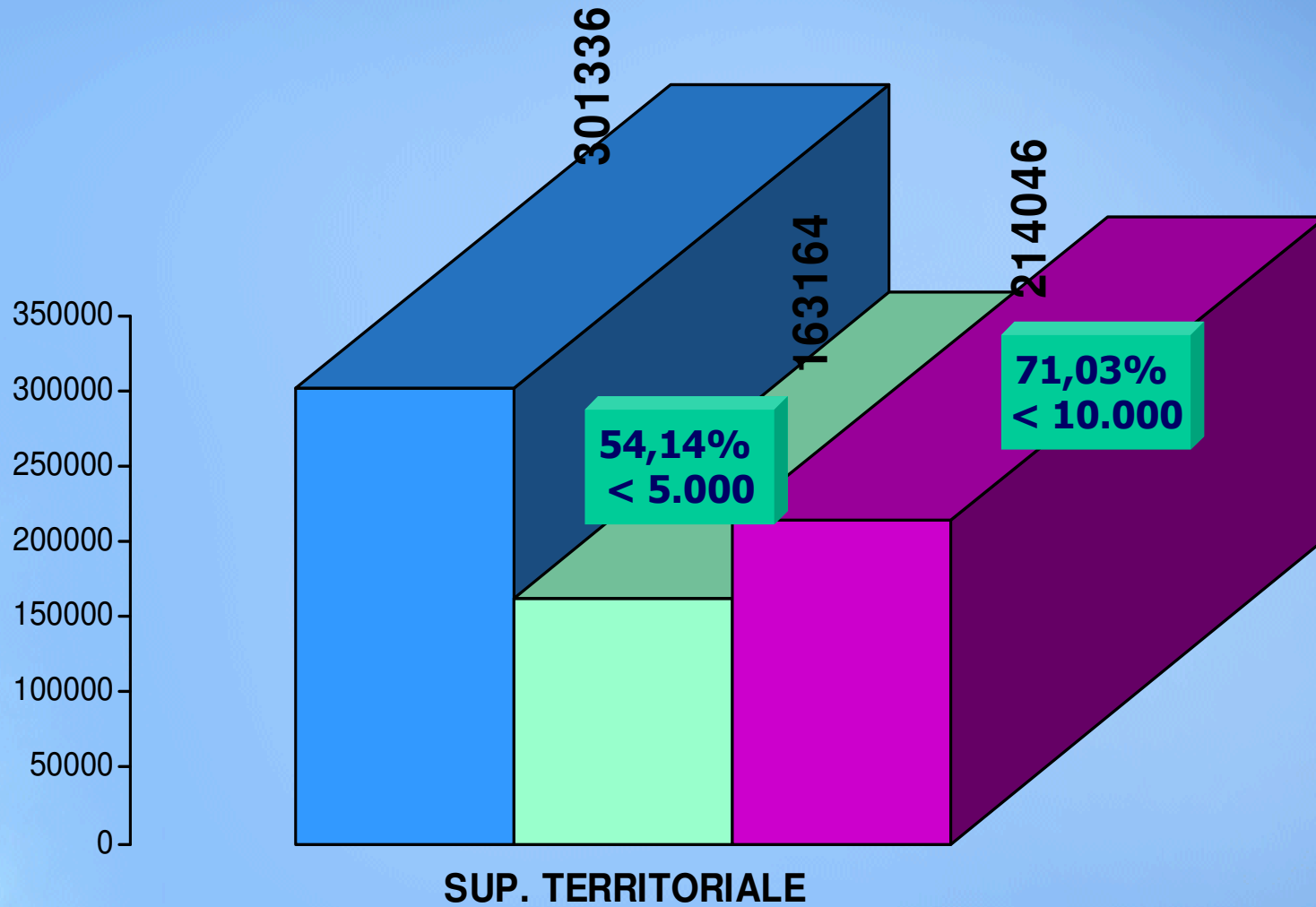
■ TOTALE ■ COMUNI < 5000 ■ COMUNI < 10000

STATISTICA POPOLAZIONE COMUNI



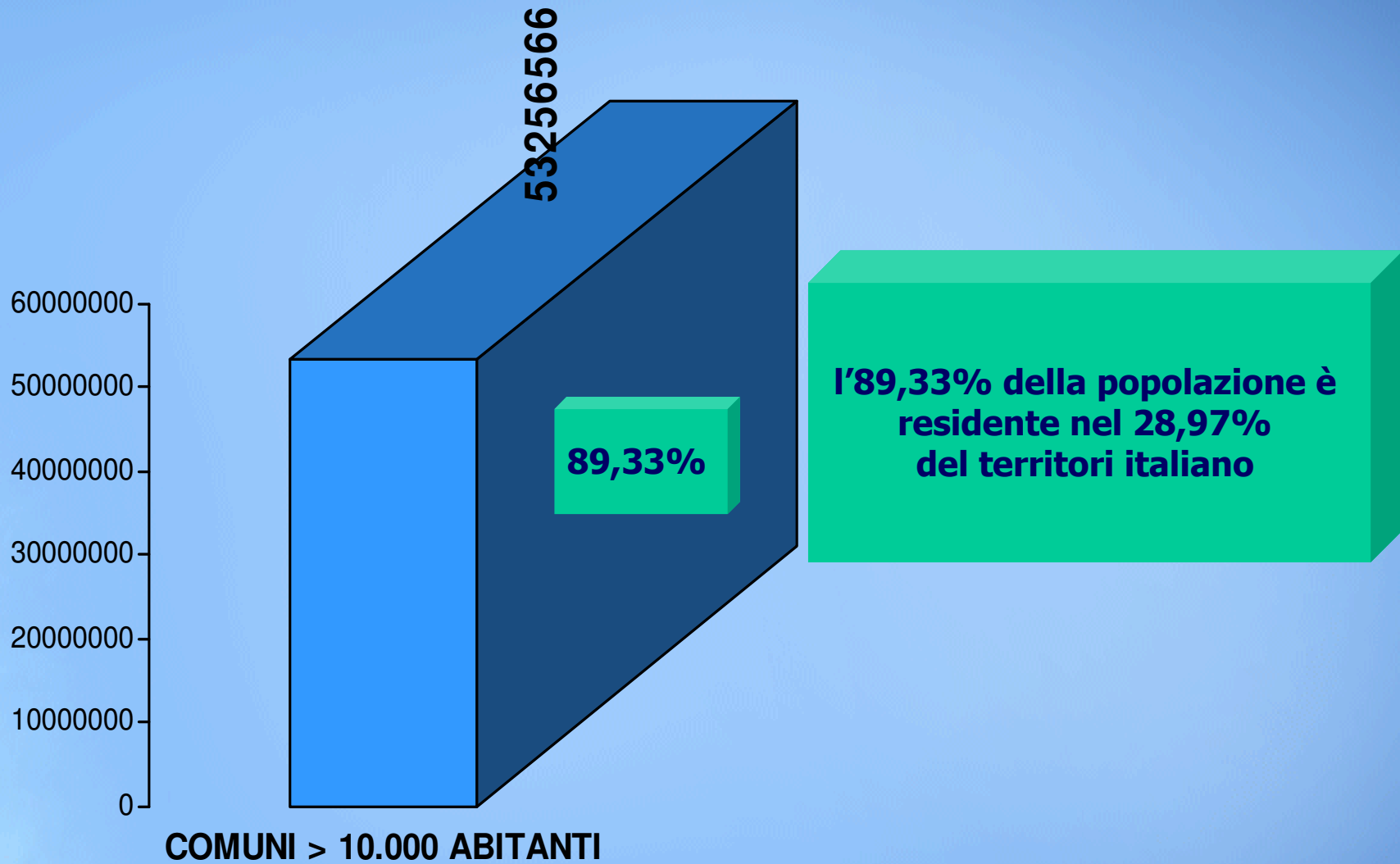
■ TOTALE ■ COMUNI < 5000 ■ COMUNI < 10000

STATISTICA SUPERFICIE TERRITORIALE IN KMQ



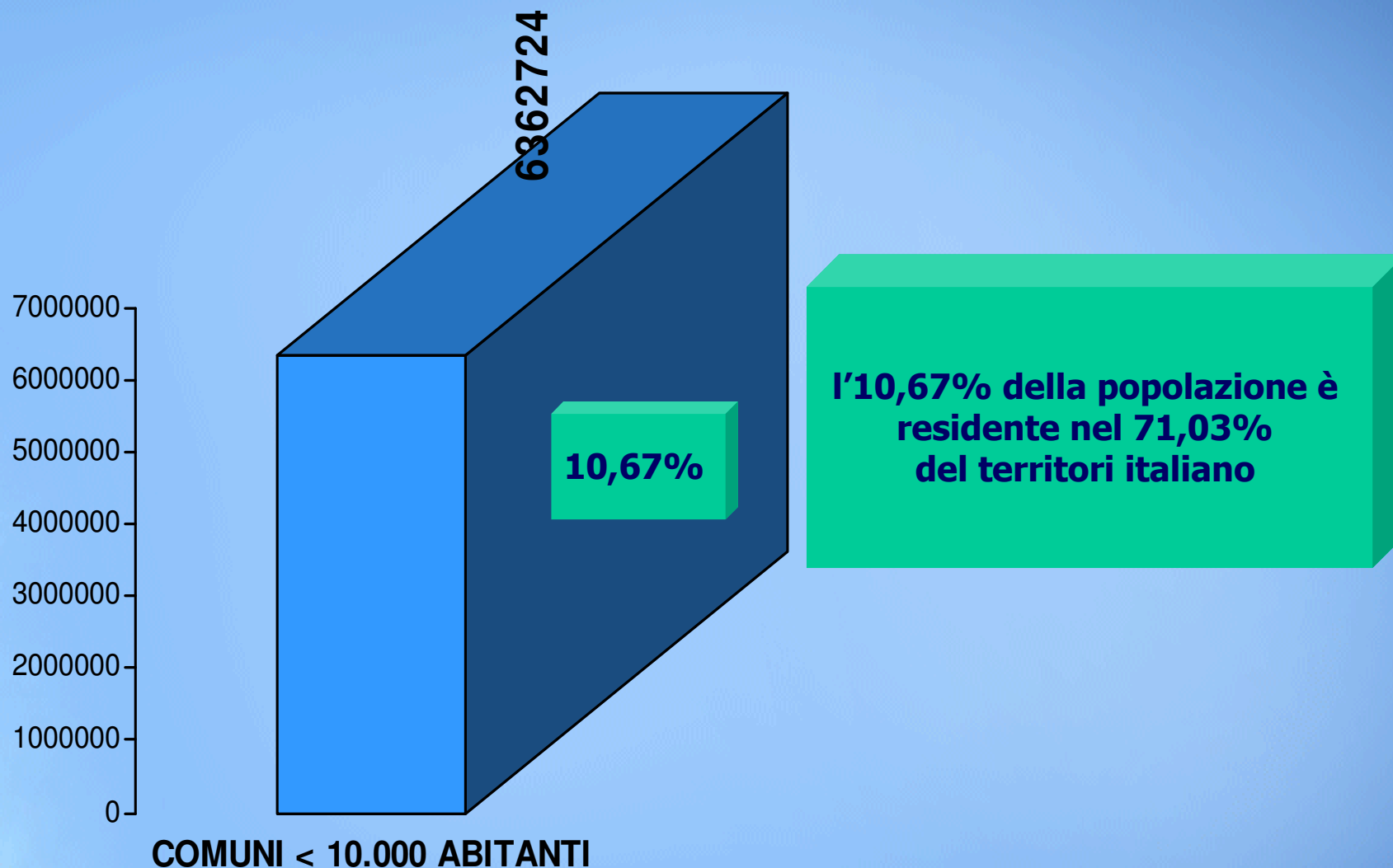
TOTALE **COMUNI < 5000** **COMUNI < 10000**

POPOLAZIONE



■ **COMUNI > 10.000 ABITANTI** ■

Il valore aggiunto di poter essere a fianco anche dei piccoli comuni



■ COMUNI < 10.000 ABITANTI ■

COMUNI INTERESSATI DALL'INTERVENTO

- 1) ACQUALAGNA
- 2) APECCHIO
- 3) CAGLI
- 4) CANTIANO
- 5) FRONTONE
- 6) PIOBBICO
- 7) SERRA SANT'ABBONDIO
- 8) SASSOFERRATO
- 9) ARCEVIA
- 10) PERGOLA (IN ATTESA DI CONFERMA)

Comune	Popolazione al 01-01-2014	Densità Abitanti Per Km²	Superfici e Territoria le Km²	Altitudine s.l.m.	Cap	Codice Cat.	Codice Istat	Provincia
ACQUALAGNA	4.466	88,11	50,69	204	61041	A035	041001	PU
APECCHIO	1.969	19,10	103,25	493	61042	A327	041002	PU
CAGLI	8.862	39,13	226,46	276	61043	B352	041007	PU
CANTIANO	2.294	27,56	83,25	360	61044	B636	041008	PU
FRONTONE	1.334	36,98	36,08	412	61040	D808	041018	PU
PIOBBICO	2.091	43,38	48,20	339	61046	G682	041049	PU
SERRA SANT'ABBONDIO	1.069	32,59	32,80	536	61040	I654	041061	PU
ARCEVIA	4.780	37,25	128,33	535	60011	A366	042003	AN
SASSOFERRATO	7.419	54,06	137,23	386	60041	I461	042044	AN
PERGOLA	6.436	57,26	112,40	265	61045	G453	041043	PU
Totali	40.720		958,69					

PROPOSTA PROGETTUALE

Infrastruttura di rete e Servizi

- a) miglioramento servizi di connettività sia a livello di banda disponibile e prestazioni generali di rete
- b) servizi ICT di carattere "trasversale" nei confronti dei vari settori d'intervento
- c) unica server farm nella quale far confluire tutte le procedure informatiche comunali

Sportello Unico Web e Sistema Informativo Territoriale

- a) attuali servizi disponibili della piattaforma di sportello unico web, analisi e proposta di sviluppo delle piattaforme sulla base delle strategie di azione principali
- b) attuali servizi disponibili della piattaforma sit, analisi e proposta di sviluppo delle piattaforme sulla base delle strategie di azione principali

Gestione associata dei servizi e funzioni

La parte infrastrutturale e di servizi ICT potrà quindi essere, come già indicato, trasversalmente utile alla gestione associata di tutti i servizi comunali

RISULTATI ATTESI TAV.4 - GOVERNANCE E ASSOCIAZIONISMO ISTITUZIONALE

Infrastruttura di rete				
	attuali	entro 1 anno dagli investimenti	differenza	differenza percentuale
soggetti serviti	3.000	4000	1000	33,33%
	attuali DW	entro 1 anno dagli investimenti infrastrutturali DW	differenza	differenza percentuale
prestazioni di connessione media espresse in Mbps	7	100	93	1329%
	costi attuali	entro 1 anno dagli investimenti	differenza	differenza percentuale
unica server-farm	150.000,00	120.000,00	-€ 30.000,00	-20,00%
Sportello Unico Web				
	attuali	entro 1 anno dagli investimenti	differenza	differenza percentuale
MACRO procedimenti gestiti	2	5	3	150,00%
UTENTI gestiti	750	1500	750	100,00%
TEMPI di evasione richieste - ore tra presentazione e protocollazione	50	24	-26	-52,00%
SIT - Sistema Informativo Territoriale				
	attuali	entro 1 anno dagli investimenti	differenza	differenza percentuale
BANCHE DATI gestite	5	10	5	100,00%
UTENTI gestiti	500	1000	500	100,00%
VISITATORI DIVERSI annuali	4952	6000	1048	21,16%
numero di VISITE annuali	16258	20000	3742	23,02%
numero di ACCESSI annuali	2888359	3500000	611641	21,18%
ALTRI SERVIZI - DA SPECIFICARE				
	attuali	entro 1 anno dagli investimenti	differenza	differenza percentuale

QUADRO ECONOMICO TAV.4 - GOVERNANCE E ASSOCIAZIONISMO ISTITUZIONALE		INCIDENZA SU TOTALE
Infrastruttura di rete e Servizi		
Sportello Unico Web		
SIT - Sistema Informativo Territoriale		
TOTALE INTERVENTI		
costi amministrativi		
TOTALE GENERALE		

QUADRO ECONOMICO TAV.4 - GOVERNANCE E ASSOCIAZIONISMO ISTITUZIONALE

	Infrastruttura di rete e Servizi	Infrastruttura di rete e Servizi	Infrastruttura di rete e Servizi
	intervento A (hardware)	intervento B (software)	intervento C (installazione e messa in esercizio)
investimenti su infrastruttura di rete per potenziamento velocità di connessione			
investimenti per miglioramento collegamento tra le sedi comunali e unione pilota			
investimenti per server farm dell'area pilota			
investimenti per servizi di innovazione a supporto della strategia dell'area pilota			
costi di licenza per server farm dell'area pilota			
costi di progettazione infrastruttura			
costi di progettazione dei servizi			
costi per la migrazione ed il dispiegamento delle applicazioni comunali presso server farm dell'area pilota			
TOTALE			
costi amministrativi di struttura dell'ufficio "comune" ente attuatore 10% su totale			
TOTALE compresi costi amministrativi			
TOTALE GENERALE			

QUADRO ECONOMICO TAV.4 - GOVERNANCE E ASSOCIAZIONISMO ISTITUZIONALE

	Sportello Unico Web	Sportello Unico Web	Sportello Unico Web
	intervento A (software)	intervento B (progettazione e servizi)	intervento C (installazione e messa in esercizio)
costi di progettazione e sviluppo dei servizi			
costi di integrazione con altre applicazioni			
costi di migrazione e recupero banche dati			
TOTALE			
costi amministrativi di struttura dell'ufficio "comune" ente attuatore 10% su totale			
TOTALE compresi costi amministrativi			
TOTALE GENERALE			

QUADRO ECONOMICO TAV.4 - GOVERNANCE E ASSOCIAZIONISMO ISTITUZIONALE

	SIT - SISTEMA INFORMATIVO TERRITORIALE	SIT - SISTEMA INFORMATIVO TERRITORIALE	SIT - SISTEMA INFORMATIVO TERRITORIALE
	intervento A (software)	intervento B (progettazione e servizi)	intervento C (installazione e messa in esercizio)
costi di progettazione e sviluppo dei servizi			
costi di integrazione con altre applicazioni			
costi di migrazione e recupero banche dati			
TOTALE			
costi amministrativi di struttura dell'ufficio "comune" ente attuatore 10% su totale			
TOTALE compresi costi amministrativi			
TOTALE GENERALE			

CONCLUSIONI

Un percorso da costruire insieme nella consapevolezza che il progetto aree interne sarà un importante momento di sinergia per creare innovazione, sviluppo e migliori servizi della pa verso imprese e cittadini